

ZAVOD ZA ŠPORT
BREŽICE
Področni center za šolski šport
POSAVJE

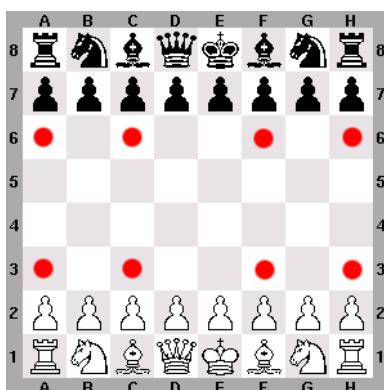


PODROČNO PRVENSTVO OSNOVNIH ŠOL Šolsko leto 2015/16



Š A H

Učenke in učenci ekipno



ZAVOD ZA ŠPORT BREŽICE
PC POSAVJE
Černelčeva 10, Brežice
tel.: 07 49 93 470, GSM 041 773 525
fax: 07 49 93 471
e-pošta: ivan.gerjevic@zsport-brezice.si



Datum: 03.02.2016

PODROČNO PRVENSTVO OSNOVNIH ŠOL V ŠAHU
ekipno učenci in učenke

TERMIN IN KRAJ TEKMOVANJA : sobota, 13. februarja 2016 s pričetkom ob 9.00 uri na
Osnovni šoli „Sava Kladnika“ Sevnica

IZVAJALEC : ŠK „Milan Majcen“ Sevnica in OŠ „Sava Kladnika“ Sevnica

TEKMOVALNE KATEGORIJE :

- učenke ekipno letnik 2001 in mlajše : D15
- učenke ekipno letnik 2004 in mlajše : D12
- učenke ekipno letnik 2007 in mlajše : D 9
- učenci ekipno letnik 2001 in mlajši : F 15
- učenci ekipno letnik 2004 in mlajši : F 12
- učenci ekipno letnik 2007 in mlajši : F 9

PRAVICA NASTOPA: v vsaki razpisani tekmovalni kategoriji lahko nastopijo po 2 ekipe iz občinskih (medobčinskih) ekipnih šol. prvenstev Brežice, Krško in Sevnica: po 2 ekipe Brežice, Krško in Sevnica, po 1 Radeče in Kostanjevica, 1 dodatno mesto občina zmagovalca v preteklem letu, 1 dodatno mesto pa domačin ali po dogovoru med mentorji; pri učenkah ni omejitev

PRAVILA :

- v kategoriji učencev in učenk.l. 2004 in ml.in 2001 in ml ekipa učencev šteje **4 igralce + 1 rezerva** ekipa učenk pa **3 igralke + 1 rezerva** ;
- v kategoriji učencev in učenk l. 2007 in ml. ekipa šteje **3 igralce + 1 rezerva** ; ekipa učenk pa **2 igralci + 1 rezerva** ;
- v ekipi učencev lahko nastopajo tudi učenke, ki pa na tem tekmovanju ne morejo igrati hkrati v ekipah učenk.
- igralni sistem je berger enokrožno, če so 4 ekipe ali manj se igra dvokrožno
- igralni čas je petnajst minut na igralca
- veljajo pravila igre FIDE z dodatkom za pospešeni šah, velja moštveni pravilnik ŠZS; odločitve sodnika glede pravil igre so dokončne

PRIJAVE : poimenske prijave ekip pošljite **najkasneje do 12.februarja 2016** na naslov
ŠK „Milan Majcen“ Sevnica, e-pošta: sahklub.sevnica@gmail.com

NAGRADE : tri prvouvrščene ekipe v vsaki kategoriji prejmejo pokale (če sodelujejo najmanj 4 ekipe v posamezni kategoriji)

OSTALO : stroške prevoza in prehrane nosijo udeleženci sami – šole.

Obveščeni

- ŠK Sevnica, ŠK Triglav Krško, ŠK Brežice
- osnovne šole
- Šahovska zveza Slovenije

Vodja področnega centra:
Ivan Gerjevič, prof.

PODROČNO PRVENSTVO OSNOVNIH ŠOL V ŠAHU
ekipno učenci in učenke

TERMIN IN KRAJ TEKMOVANJA : sobota, 13. februarja 2016 s pričetkom ob 9.00 uri na
Osnovni šoli „Sava Kladnika“ Sevnica

IZVAJALEC : ŠK „Milan Majcen“ Sevnica in OŠ „Sava Kladnika“ Sevnica

REZULTATI :

Učenci do 9 let Končni vrstni red

Mesto	Ekipa	Točke	MT	MedsT	KoyaT
1	OŠ PODBOCJE	17	14	0.0	6.0
2	OŠ KRŠKO 1	17	12	0.0	7.0
3	OŠ BREŽICE	12	10	0.0	3.0
4	OŠ KRŠKO 2	12	8	0.0	2.0
5	OŠ SEVNICA-Podr. LOKA	9	6	0.0	3.0
6	OŠ ARTIČE	7	4	0.0	1.0
7	OŠ LESKOVEC	7	0	0.0	4.0
8	OŠ BOŠTANJ	3	2	0.0	0.0

Učenci do 12 let Končni vrstni red

Mesto	Ekipa	Točke	MT	MedsT	KoyaT
1	OŠ BRESTANICA	16	10	0.0	3.0
2	OŠ KRŠKO	16	8	0.0	1.0
3	OŠ SEVNICA	10	4	0.0	2.0
4	OŠ BOŠTANJ	7.5	3	0.0	0.5
5	OŠ ŠENTJANŽ	5	2	0.0	1.0
6	OŠ SEVNICA-Podr. LOKA	4.5	2	0.0	0.



Učenci do 15 let Končni vrstni red (edina prijavljena ekipa)
uvrst.na DP

1. OŠ LESKOVEC	1171	1758.5			
1. Bajc, Aleksander	III	1684	2117	14611570	1111051
2. Pajtler, Rok	BK		1677	14611600	1111069
3. Kopina Bozic, Anej	IV		1740	14623340	1061956
4. Plevanc Ervin	BK		1500		1111323

PODROČNO PRVENSTVO OSNOVNIH ŠOL V ŠAHU
ekipno učenci in učenke

Učenke do 9 let Končni vrstni red

Mesto	Ekipa	Točke	MT	KoyMT	MedstT
1	OŠ PODBOČJE	10.5	11	1.0	0.0
2	OŠ KRŠKO	10	10	1.0	0.0
3	OŠ BLANCA 1	7.5	7	1.0	0.0
4	OŠ BLANCA 2	6	6	0.0	0.0
5	OŠ SEVNICA	5	5	0.0	0.0
6	OŠ TRŽIŠČE	3	3	0.0	0.0
7	OŠ ŠENTJANŽ	0	0	0.0	0.0

Učenke do 12 let Končni vrstni red

Mesto	Ekipa	Točke	MT	KoyaT	MedstT
1	OŠ SEVNICA	8	8	0.0	0.0
2	OŠ BOŠTANJ	6	4	0.0	0.0
3	OŠ KRŠKO	4	0	0.0	0.0



Učenke do 15 let Končni vrstni red

Mesto	Ekipa	Točke	MT	MedstT	KoyaT	
1	OŠ CERKLJE	10	8	0.0	0.0	uvrst.na DP
2	OŠ BLANCA	7.5	4	0.0	2.0	uvrst.na DP
3	OŠ PODBOČJE	0.5	0	0.0	0.0	

Na ekipno šolsko DP v starostni skupini do 15 let so se uvrstile ekipe:

D15 OŠ Cerklje in OŠ Blanca

F15 OŠ Leskovec

Vodja PC Posavje:
Ivan Gerjevič, prof.